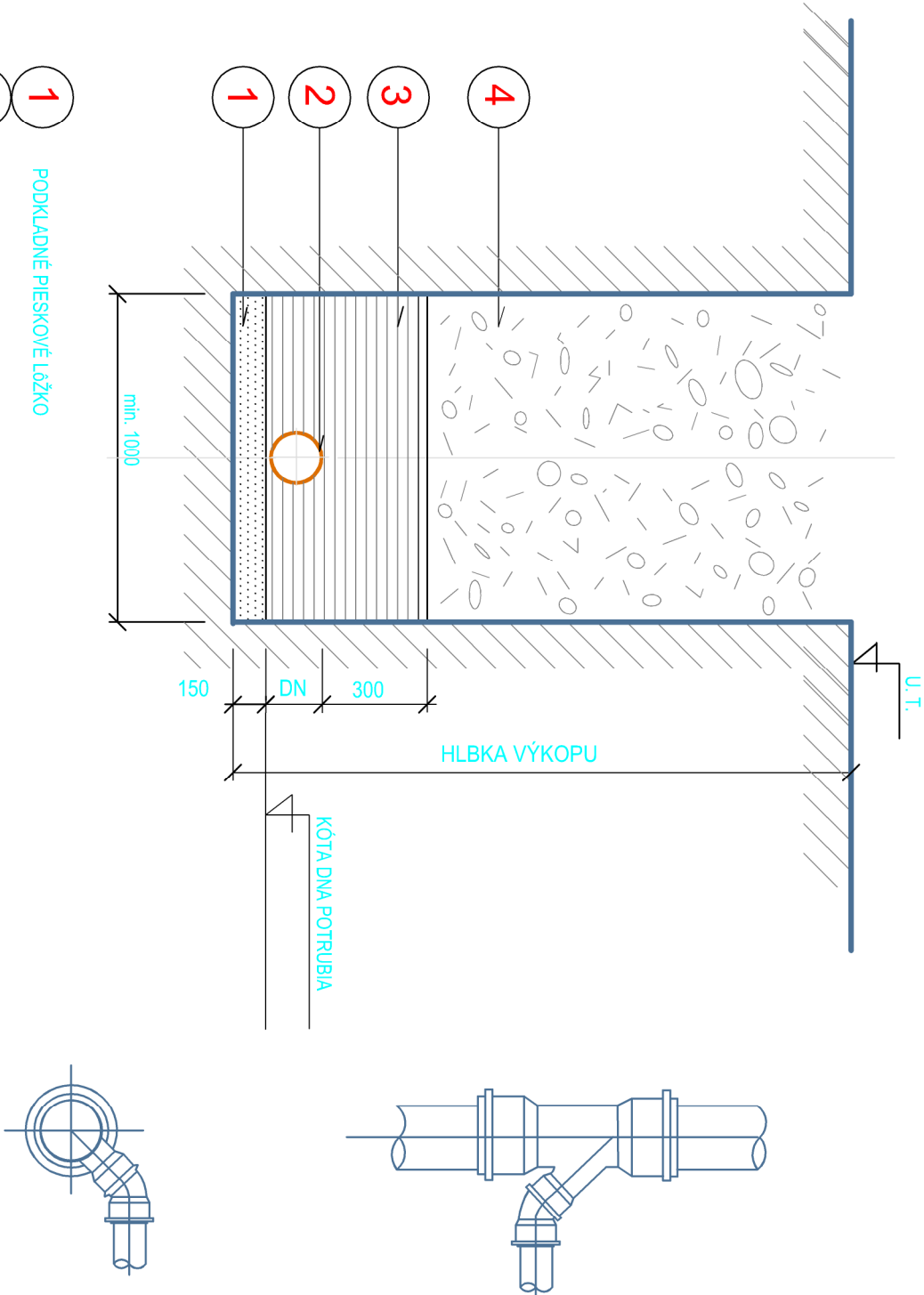


ULOŽENIEKANALIZAČNÉHO POTRUBIA

PRIEČNY REZ

ZAÚSTENIE

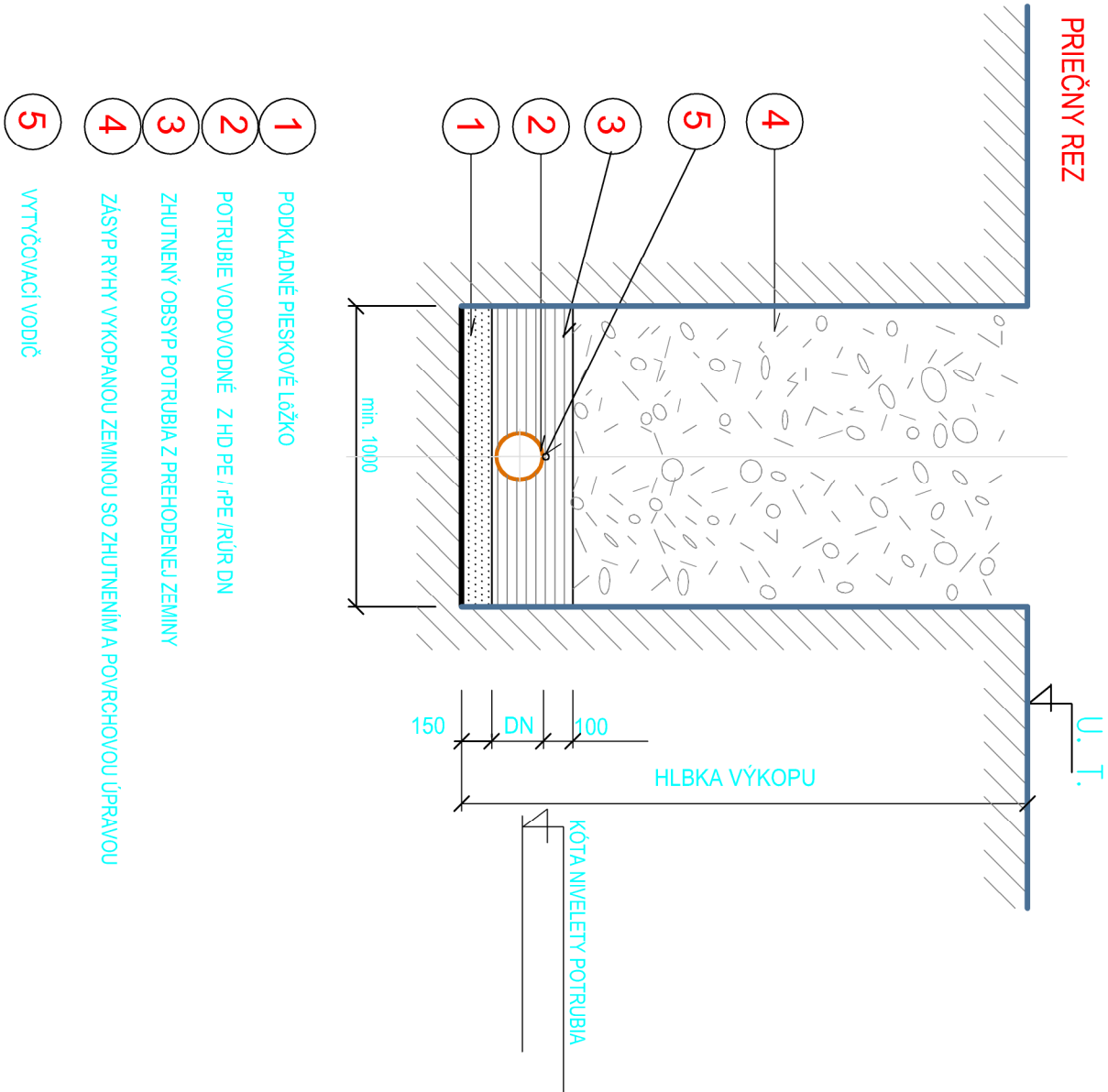
KAN.PRÍPOJKY



1. PODKLADNÉ PIESKOVÉ LÔŽKO
2. POTRUBIE KANALIZÁCIE Z HRUBOSTENNÝCH PVC-U /PPR/ÚR DN
3. ZHUTNENÝ OBSYP POTRUBIA Z PREHODENEJ ZEMINY
4. ZÁSYP RÝHY VYKOPANOU ZEMINOU SO ZHUTNENÍM A POUŽITOU ÚPRAVOU

ULOŽENIE VÝTLAKU Z PREČERPACEJ ŠACHTY

PRIEČNY REZ



1. PODKLADNÉ PIESKOVÉ LÔŽKO
2. POTRUBIE VODOVODNÉ Z HD PE / PPE / RÚR DN
3. ZHUTNENÝ OBSYP POTRUBIA Z PREHODENEJ ZEMINY
4. ZÁSYP RÝHY VYKOPANOU ZEMINOU SO ZHUTNENÍM A POUŽITOU ÚPRAVOU
5. VYTÝČOVACÍ VODIČ

POZNÁMKA: PRED ZAČATÍM PRÁČ JE POTREBNÉ VYTÝČIť VŠETKY EXIST. INŽINIERSKÉ SIETE A AJ HLBAKA VER. KANALIZÁCIE.

PS -05.03 KANALIZAČNÁ PRÍPOJKA

Autor:	Ing. Andrea Prievajská - LANDES, Wolkrova 31, 85101 Bratislava Ing. arch. Peter Šercoľ, Ing. arch. Andrej Švec, Architekti Šercoľ Švec s. r. o. Karpatská 7 81105 Bratislava	Stupeň PD:	PSP	
Zodp. projektant:	Ing. Anna Švecová <i>inová</i>	Časť:	SO-05, PS05.03	
Vypracoval:	J. Rechteriková <i>Re</i>	Dátum:	10/2017	
Investor:	Mesto Trnava, Hlavná č.1, 917 71 Trnava IČO 00313114	Mierka:	1:25	Formát: 2x44
Miesto stavby:	Okrúžná ul.č.7-17 v Trnave k.ú. Trnava p.č.5327/6 LV5000, SLOVENSKÁ REPUBLIKA	Č. výkresu:	Č. sady:	
Stavba:	VODÁREŇ, dvor č.2			
Názov výkresu:	TYPOVÉ ULOŽENIE TLAK.A GRAVITAČ. KANALIZÁCIE A ZAUSTENIA			
		04		